

VORTRAG ZUR RESERVISTENARBEIT IN BAYERN

LKdo BY Abteilungsleiter S3

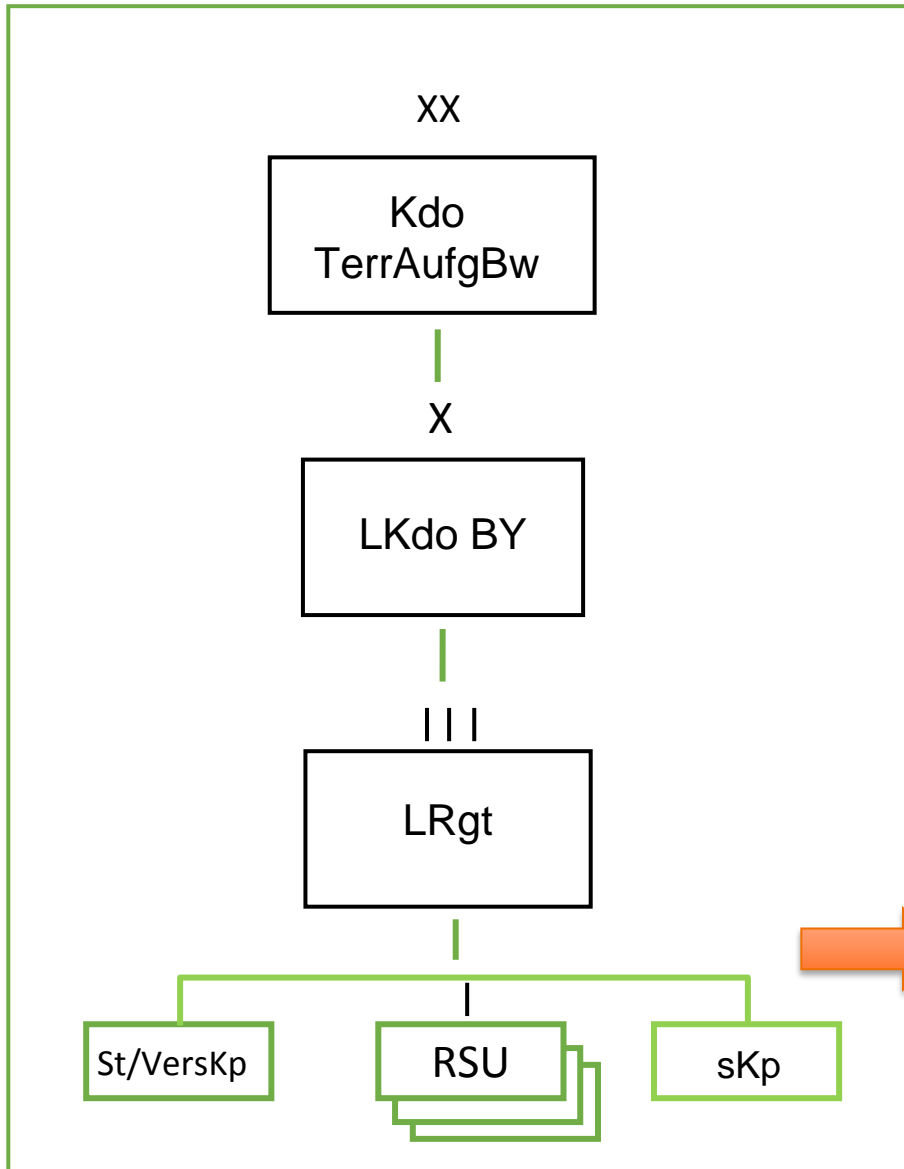
Oberstleutnant Martin Lesti

Stand: 26.01.2019

STREITKRÄFTE
■■■ BASIS



1. Allgemeines zur Reservistenarbeit im LKdo BY
2. Gültige Rechtsgrundlagen
3. **Vorstellung Pilotprojekt Landesregiment**
4. Aktuelle Erfahrungen zum Schneehilfe-
Katastropheneinsatz der Bundeswehr (mit RSU-Kr)
5. Ansprechpartner im LKdo BY



Absicht InspSKB ...

- Aufstellung Landesregimenter als Teil der Territorialen Reserve
- Stärkung der Befähigung zum Heimatschutz
- Aufstellung eines Landesregiments in BY als Pilotprojekt zum 01. April 2019
- Erprobung bis 31. Dezember 2021

- Kernstab mit 5 aktiven DP in MÜNCHEN
- Projektorganisation mit 10 Teilprojekten Kdo SKB / KdoTerrAufgBw
- Nächste Info-Veranstaltung erfolgt am 08.02.2019 in MÜNCHEN (FÜRST-WREDE-KASERNE) mit ausgewählten Vertretern vom VdRBw e.V. Landesgruppe Bayern



Aufgaben

- Vbdg-, Sich- und UstgAufgaben
- Schutz von Objekten und Räumen sowie ziviler Einrichtungen
- Hilfeleistungen Inland, Bevölkerungsschutz, HNS
- Aus-, Fort- und Weiterbildung HSchKr



Fähigkeiten

- Überwachen, Sichern und Verteidigen von Objekten und Räumen
- stationärer und anteilig mobiler Kampf
- Kampf gegen abgessene Kräfte und geschützte Fahrzeuge
- eigenständiger Einsatz
- Zusammenwirken mit aktiver Truppe
- Zusammenwirken mit Kräften BOS

**Neue Qualität der Aufgaben
und erforderlichen
Fähigkeiten!**

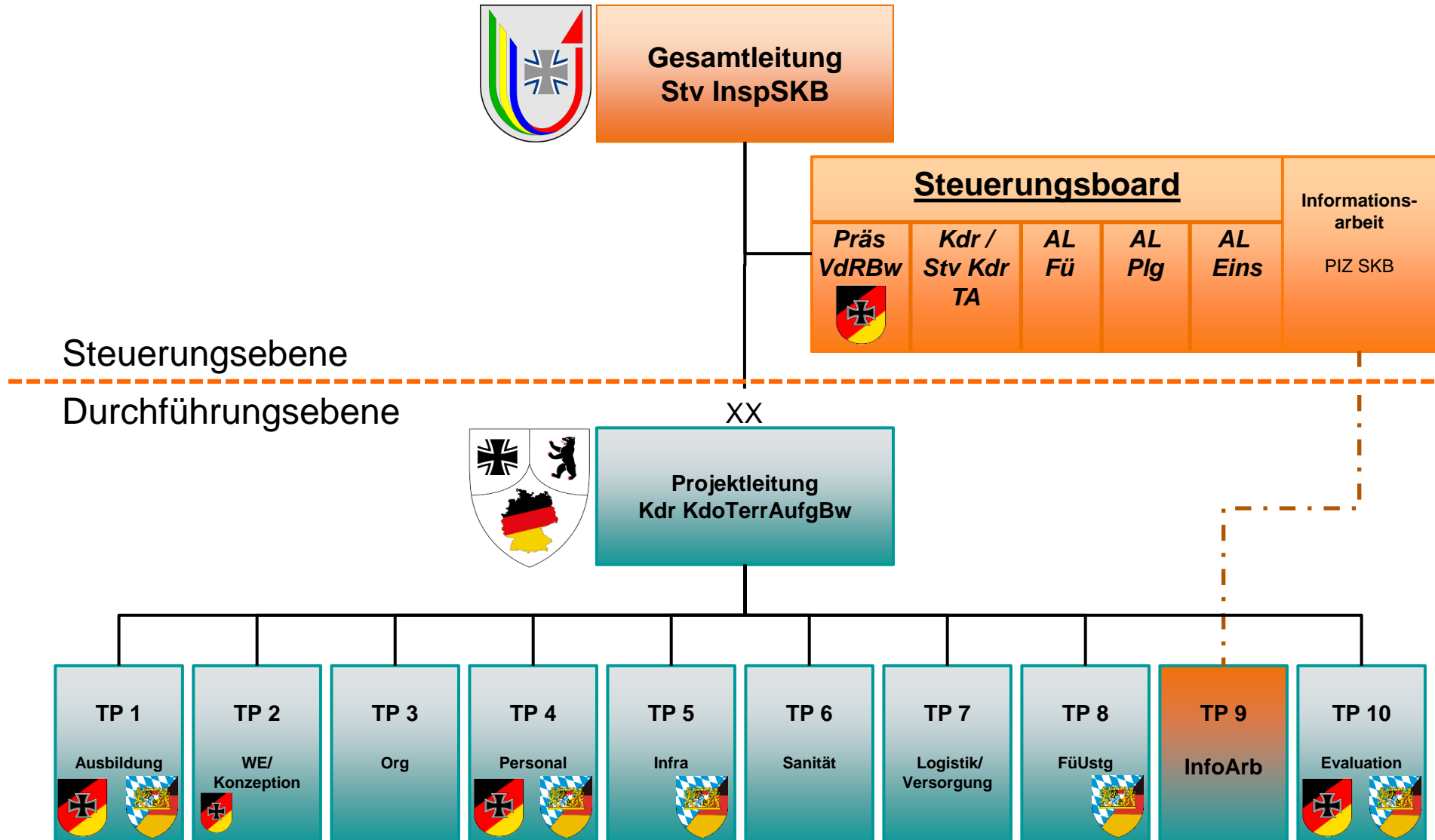


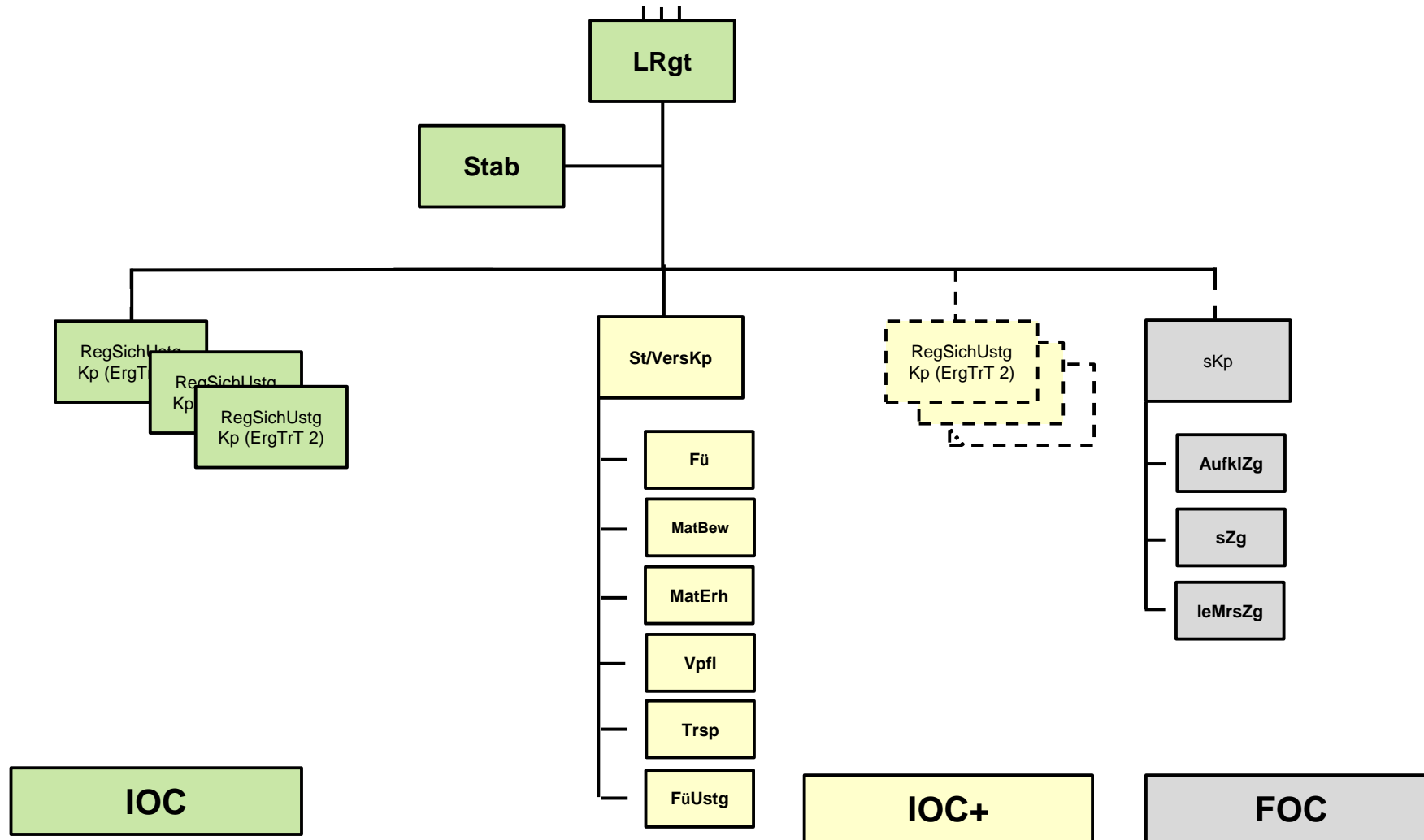


Vorgaben / Rahmenbedingungen Pilotprojekt

- Beibehaltung der Struktur LKdo BY und der RegSt TerrAufg mit Beibehaltung der Aufgabenwahrnehmung
- Durchführung Pilotprojekt orgbereichsübergreifend unter Einbindung ZSanDstBw, BAPersBw sowie BAIUDBw.
- Übertragbarkeit der Ergebnisse Pilotprojekt für die mögliche Aufstellung weiterer Landesregimenter
- zielgerichtete Einbindung LKdo BY in ProjOrg im Rahmen der dort verfügbaren Kapazitäten
- enge Einbindung VdRBw e.V.
- Anwendung Schlüssel-/ Eckwerte (SEW) bei struktureller Ausplanung

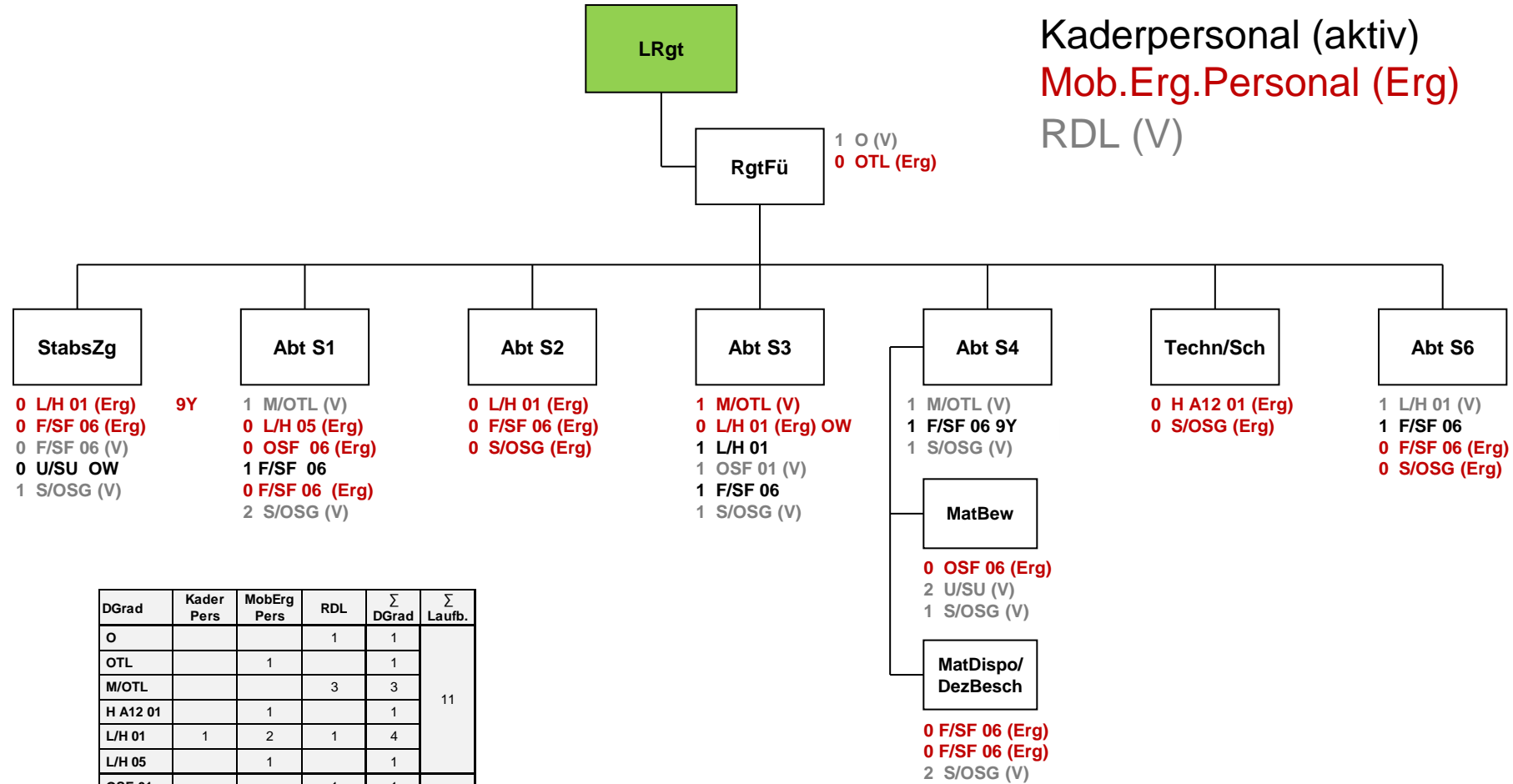








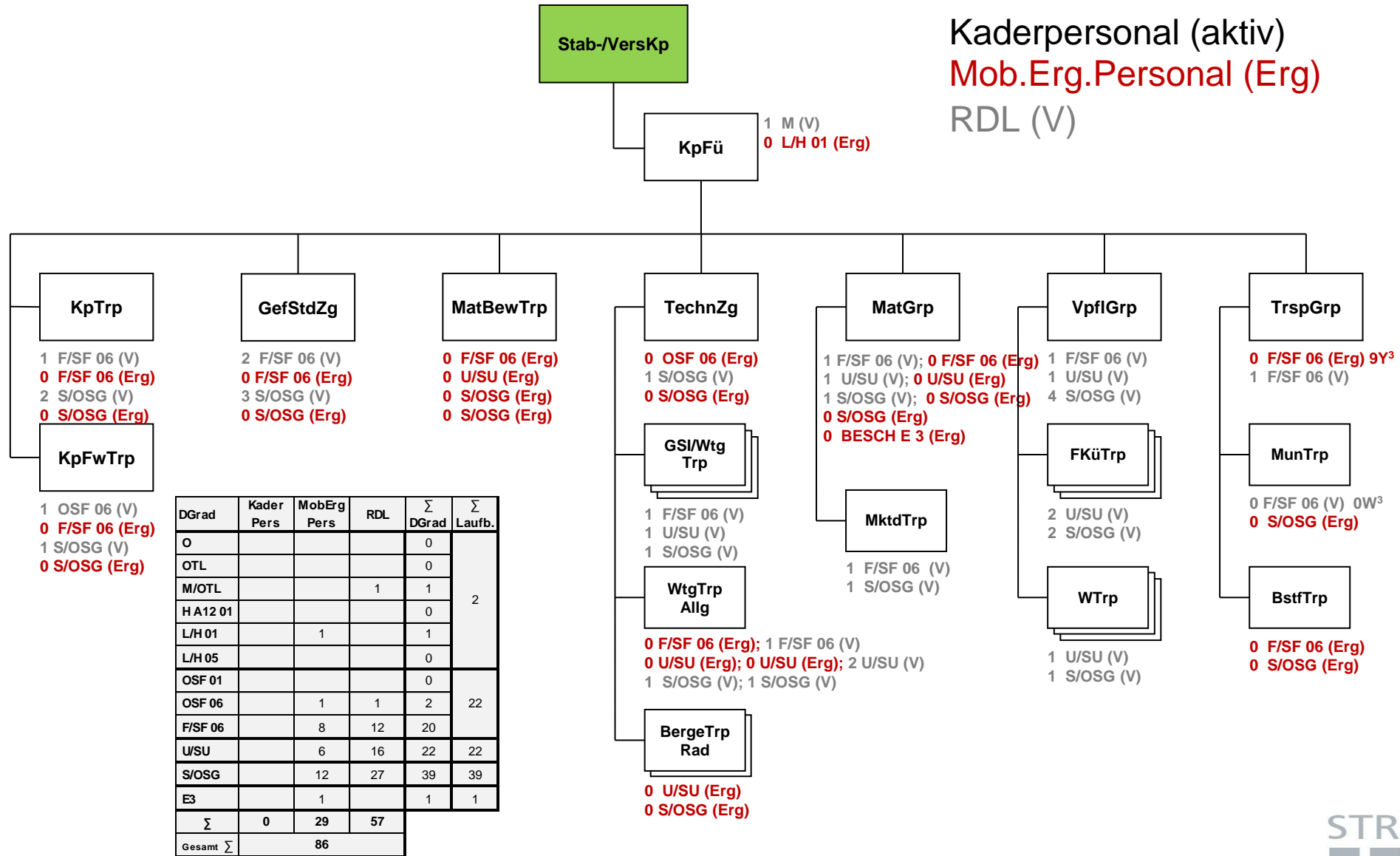
Kaderpersonal (aktiv)
 Mob.Erg.Personal (Erg)
 RDL (V)



DGrad	Kader Pers	MobErg Pers	RDL	Σ DGrad	Σ Laufb.
O			1	1	11
OTL		1		1	
M/OTL			3	3	
H A12 01		1		1	
L/H 01	1	2	1	4	
L/H 05		1		1	
OSF 01			1	1	15
OSF 06		1		1	
F/SF 06	4	8	1	13	
U/SU			2	2	
S/OSG		3	8	11	
Σ	5	17	17		
Gesamt Σ	39				



Kaderpersonal (aktiv)
 Mob.Erg.Personal (Erg)
 RDL (V)





Herausforderungen

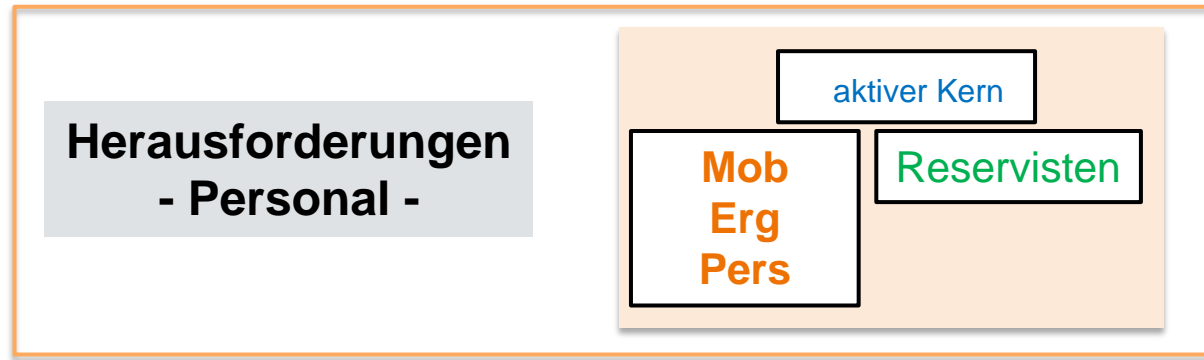




Herausforderungen - Infrastruktur -



- Verfügbarkeit von Arbeitsplätzen (aktiver Kernstab, in Teilen auch Reservisten und MobErgPers)
- Infrastruktur als Grundlage für Aufwuchsfähigkeit bei Ausbildung, Übung, Einsatz
- Einrichtung eines „MobStützPkt“ für Zulauf Material und Aufwuchs



- Besetzung DP „aktiver Kernstab“ im RgtStab (5 DP) bis zur Indienststellung (geplant 01.04.2019)
- Besetzung DP MobErgPers mit aktivem Personal bereits in der Vorbereitungsphase vor der Indienststellung erforderlich
- Masse der DP MobErgPers, insbesondere St/VersKp, kann nicht durch LKdo BY besetzt werden
- Besetzung der Reserve-DP in Stab und St/VersKp spätestens bis Ausbildungsbeginn (geplant 01.10.2019); hierzu sind VdRBw e.V. und BAPersBw eng einzubinden

Herausforderungen - Material -



- Verfügbarkeit adäquates Material für Ausbildung, Übungen und Einsatz
- Masse dieses Materials ist nicht im LKdo BY vorhanden (Mat-Ausgleich Truppe - Truppe innerhalb SKB!)
- materielle Ausstattung der RSUKp auf der Zeitachse
- Zulauf Material ist mit Besetzung DP und Verfügbarkeit Infrastruktur zu koordinieren
- Verfügbarkeit geeigneten Materials ist ein wesentlicher Faktor für die Attraktivität des Dienstes in einem LRgt

Herausforderungen - Ausbildung -



- Aufgaben- und Einsatzspektrum der LRgt bedingt eine intensive und qualitativ hochwertige Ausbildung
- Ausbildung ist auf heterogenen Personalkörper auszurichten („Jeder Soldat mit eigenem Abholpunkt“)
- begrenzte zeitliche Verfügbarkeit von MobErgPers und Reservisten
- Ausbildung ist mit Bereitstellung Material und Verfügbarkeit Ausbildungseinrichtungen zu koordinieren.

Fazit

Das Leuchtturmprojekt Reserve gelingt uns, wenn:



Attraktivität

- Alimentierung
- Ausstattung/ Ausrüstung
- Ausbildung
- Aufmerksamkeit

.....um den Auftrag zu erfüllen!



VdRBw e.V. wurde gebeten,

- Ansprechpartner (POC) auf Ebene KdoTerrAufgBw für die Arbeit in den Teilprojekten (TP) 1 (Ausbildung), 4 (Personal) und 10 (Evaluation) für die Dauer der Erprobung zu benennen,
- POC auf Ebene LKdo BY für die Dauer der Aufstellung und Erprobung zu benennen,
- Vorschläge zur Besetzung der Dienstposten (DP) für Reservedienstleistende (RDL) entsprechend ausgewiesener DP im Stab LRgt sowie St/VersKp LRgt unter Einbindung LKdo BY und KdoTerrAufgBw zu erarbeiten,
- aktiv in den TP 1, 2, 4 und 10 mitzuarbeiten,
- die Arbeit der übrigen Teilprojekte zu unterstützen.

